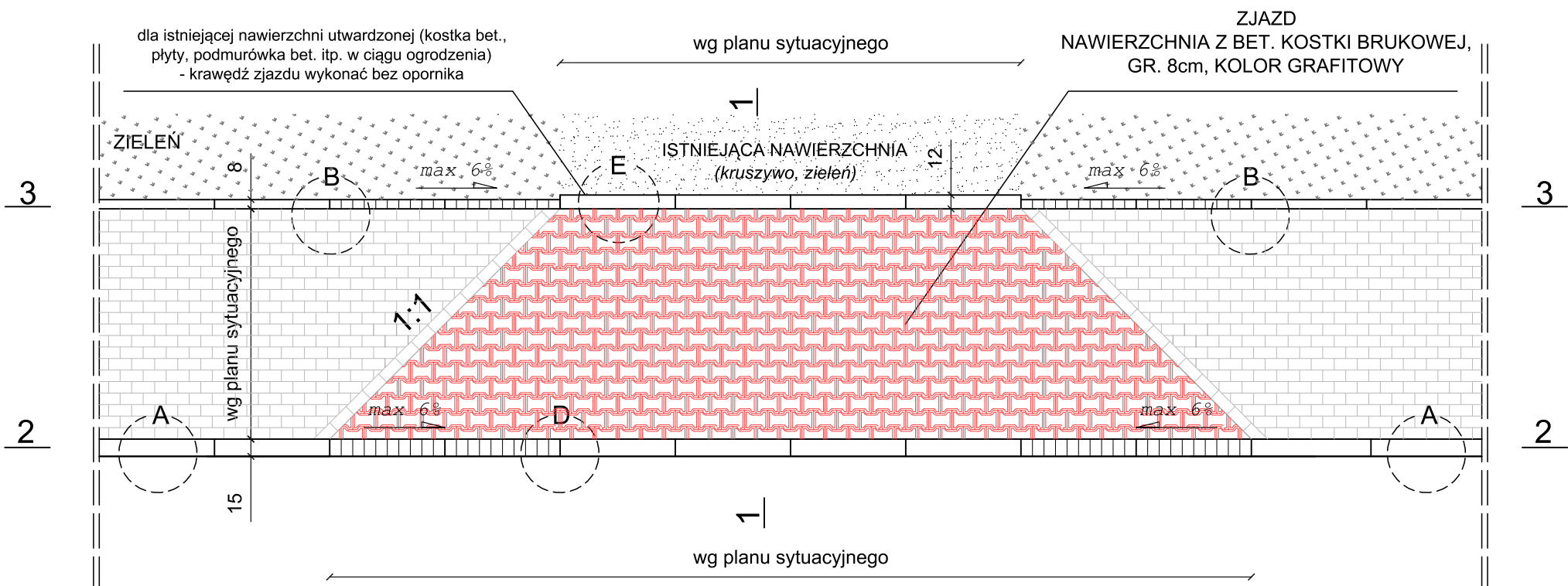
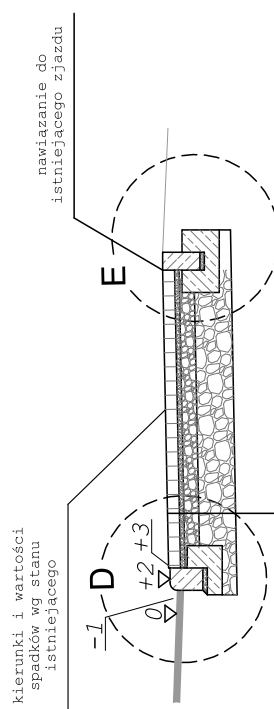


PRZEKRÓJ TYPOWY PRZEZ ZJAZD (w ciągu krawężnika +12cm, bez ścieku) - skala 1:50

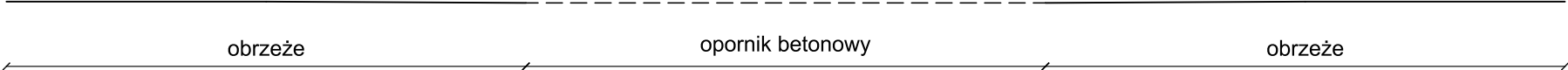


PRZEKRÓJ 1-1
wymiary w [cm]
skala 1:50

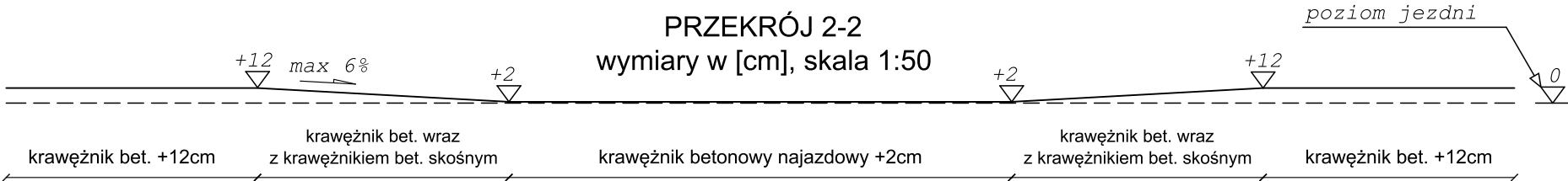


Z J A Z D	
warstwa ścierna z betonowej kostki brukowej, gr. 8cm, barwa: kolor grafitowy	8cm
zaprawa cementowa M10 (wyrób gotowy)	3cm
podbudowa zasadnicza z kruszywa łamanego stabilizowanego mech. o uziarnieniu ciągłym 0/31,5	10cm
podbudowa pomocnicza z kruszywa łamanego stabilizowanego mech. o uziarnieniu ciągłym 0/63	25cm
istniejące warstwy konstrukcyjne bez zmian	-
ŁĄCZNIE	46cm

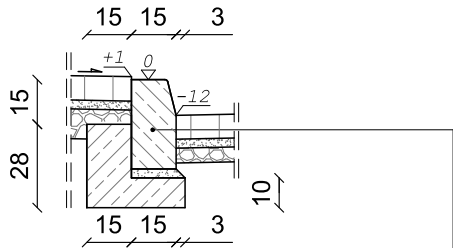
PRZEKRÓJ 3-3
wymiary w [cm], skala 1:50



PRZEKRÓJ 2-2
wymiary w [cm], skala 1:50

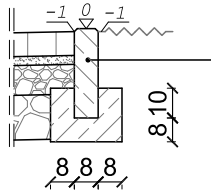


SZCZEGÓŁ "A"
wymiary w [cm]
skala 1:25



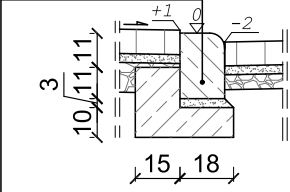
krawężnik bet. typ "A" wibroprasowany o wym. 15x30x100cm ułożony na podsypce cem. - piaskowej 1:4 o grubości 3cm oparty na ławie bet. z oporem - beton C12/15 0,06 m³/mb

SZCZEGÓŁ "B"
wymiary w [cm]
skala 1:25



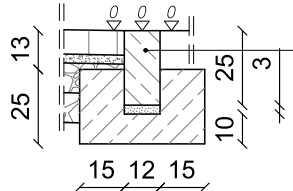
obrzeże bet. o wym 8x30x100cm ułożone na ławie bet. z oporem - beton C12/15 0,035m³/mb

SZCZEGÓŁ "D"
wymiary w [cm]
skala 1:25



krawężnik bet. najazdowy o wym. 15x22x100cm ułożony na podsypce cem. - piaskowej 1:4 o grubości 3cm oparty na ławie bet. z oporem - beton C12/15 0,036 m³/mb

SZCZEGÓŁ "E"
wymiary w [cm]
skala 1:25



opornik betonowy o wym. 12x25x100cm ułożony na podsypce cem. - piaskowej 1:4 o grubości 3cm oparty na ławie bet. z oporem - beton C12/15 0,087 m³/mb

BIURO INŻYNIERSKIE MK Spółka Jawna
tel.(033) 876 28 72 M. Krawczyk, K. Strzeżyk
500 107 084 ul.Unii Europejskiej 10/88.1
504 078 174 e - mail: biuromk@onet.pl 32-602 OŚWIECIM

inwestor: Gmina Andrychów
ul. Rynek 15, 34-120 Andrychów

adres inwestycji: Andrychów - ul. Leśna, ul. Ogrodowa, ul. Pod Skarpą, ul. Na Wzgórzach
działki inwestycyjne: 849/71, 849/66, 849/65, 849/64, 849/63, 849/52, 849/46, 849/45, 849/26, 787/17, 787/45, 787/46, 787/48, 787/50, 787/69, 783/25, 783/24.
jednostka ewidencyjna: Andrychów - miasto; obręb: Andrychów

faza projektu: PROJEKT BUDOWLANY

temat projektu: Remont dróg gminnych: ul. Leśnej od km 0+017,00 do km 0+289,10; ul. Ogrodowej od km 0+000,00 do km 0+177,46; ul. Pod Skarpą od km 0+000,00 do km 0+194,18; ul. Na Wzgórzach od km 0+000,00 do km 266,74 oraz drogi wewnętrznej ul. Leśnej od km 0+000,00 do km 0+079,16 w Andrychowie w zakresie: remontu jezdni, chodników, poboczyopasek oraz sieci kanalizacji deszczowej w ramach zadania inwestycyjnego pn.: "Przebudowa układu komunikacyjnego na osiedlu Jana Pawła II w Andrychowie"

tytuł rysunku: PRZEKRÓJ TYPOWY PRZEZ ZJAZD

branża: DROGOWA WRAZ Z ODWODNIENIEM

projektował: inż. Krzysztof Strzeżyk
nr upr. SLK/1553/PWOD/07

kierownik projektu: mgr inż. Maciej Babiak

opracował: mgr inż. Damian Belch

data: X 2018 skala: 1:50/25 nr rysunku: 3.3